

附件 2

序号	试点单位名称
1	湖南新雷特 商务公司 湖南商务职 术学院

说明：1. 案例类型  
2. 案例特点

典型案例汇

案例类型
疫一 徒制
三教改革
新高 徒
人才培养

师资队伍、三教改革  
推广价值上进行描述

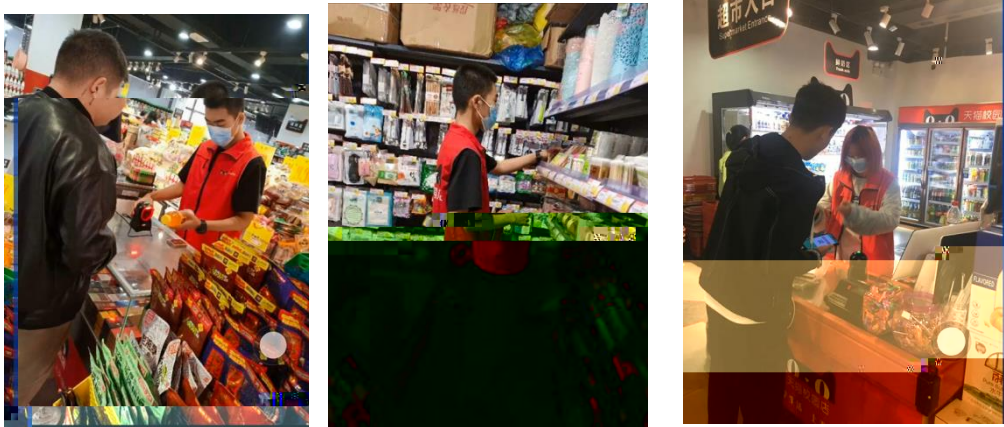
学,采用线 投身学习, 学习与抗疫
学模式 人才培养模
程 “双导师”
素质 非方式

2020





2



3





三

式

式



19统计与会计3

签到 问卷 抢答 选人 评分 测验 活动库

抢答 03-10 16:40

调查时间和调查期限的含义 林芳林芳林芳

4、调查时间和调查期限的含义，下列叙述中，

抢答 03-10 16:20

二者没有关系 D、调查单位大于...

2、调查单位与填报单位的关系是（ ）。 A、二者是一致的 B、二者有时是一致的 C、

抢答 03-10 16:17

调查项目是什么？

选人 03-10 16:12

某市规定2019年工业经济活动成果年报呈

测验 03-10 16:10

报时间是2020年1月31日，其调查时间为（ ）。

7.假定调查（ ）。

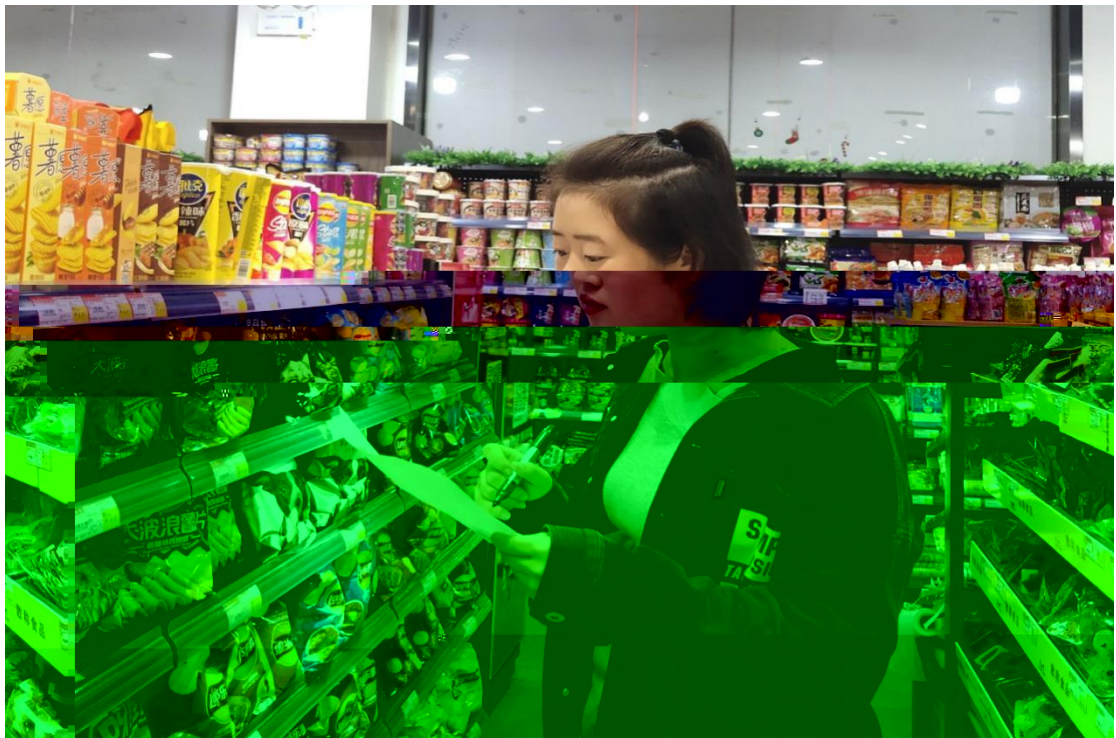
5.统计调查的客体要求有（ ）。

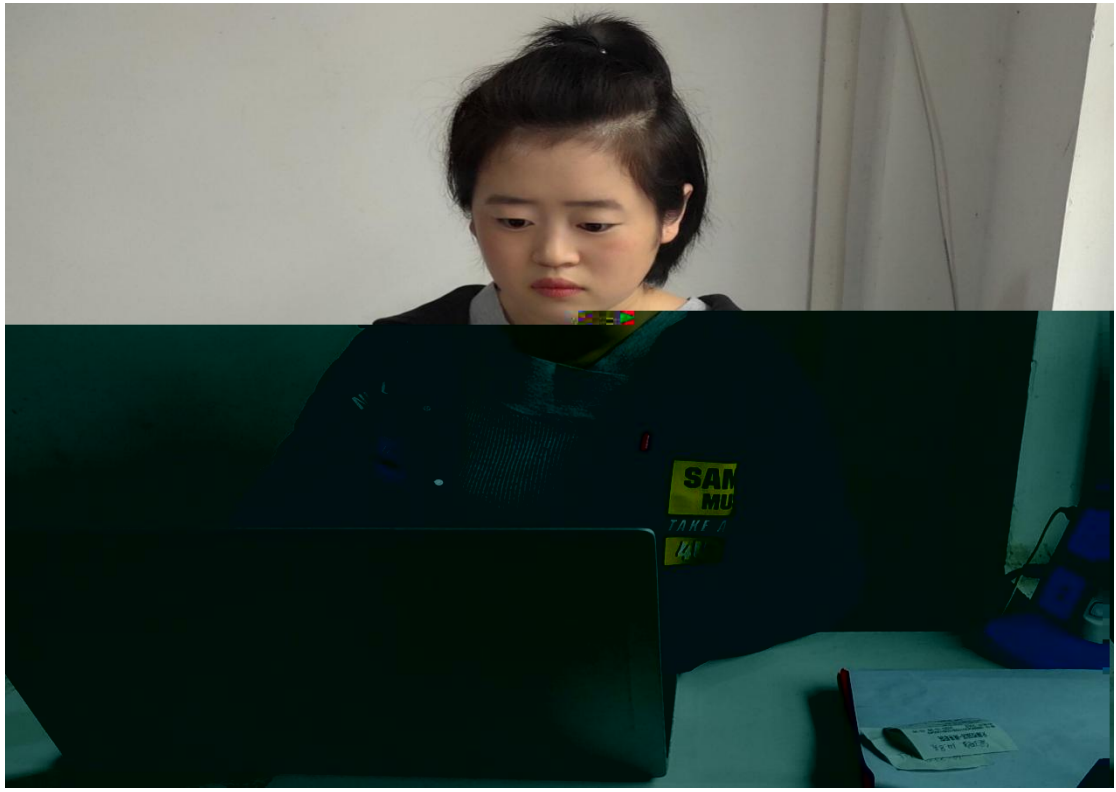
(课堂互动)

式



式





式